

COPA CATALANA

INTERNACIONAL BTT 2024

Biking Point



GRAN PREMIO
"LES FRANQUESES DEL VALLÈS,
VILA EUROPEA DE L'ESPORT 2024"

24 MAR
CORRÓ D'AMUNT
// BARCELONA

DOMINGO 24

08:00H RECOGIDA DE DORSALES HASTA 30 MINUTOS ANTES DE CADA CARRERA

09:00H 1ª SALIDA: CADETE, JUNIOR (F), M30/40 (F)
Y M40/50/60 (M)

10:40H 2ª SALIDA: ÉLITE (F), S23 (F) JUNIOR (M)
Y M30 (M)

10:45H ENTREGA DE PREMIOS 1ª SALIDA

12:30H 3ª SALIDA: ÉLITE (M) Y S23 (M)

14:00H ENTREGA DE PREMIOS



Patronat Municipal
d'Esports
Les Franqueses del Vallès



Ajuntament de
les Franqueses
del Vallès



Consell del Poble
de Corró d'Amunt
Les Franqueses del Vallès



Club Ciclista
Corró d'Amunt



LES FRANQUESES
DEL VALLÈS 2024

VILA EUROPEA DE L'ESPORT
EUROPEAN TOWN OF SPORT



TITLE SPONSOR

Biking Point

MAIN SPONSOR

MASSI

OFFICIAL SPONSOR

INVERSE

NutriSport

OFFICIAL BIKE WASH

PRO RIDE

SUPPORTED BY

UCI

REAL FEDERACIÓN ESPAÑOLA
CICLISMO

FEDERACIÓ
CATALANA
CICLISME
1894

TECHNOLOGY PARTNER

GARMIN.

OFFICIAL MAPPING

wikiloc

ORGANIZING

OCISPORT
OUTDOOR EXPERIENCES

WWW.COPACATALANABTT.COM

COPACATALANAINTERNACIONALBTT

SUPERCUP.CCI

WWW.COPACATALANABTT.COM



COPA CATALANA

INTERNACIONAL BTT

Biking Point



2024 CALENDARIO

- | | |
|------------------------------------|------------------------------|
| 24-25 FEB BANYOLES //GIRONA | 26 MAY BARCELONA |
| 16 MAR GAVÀ //BARCELONA | 15 JUN NATURLAND //ANDORRA |
| 24 MAR CORRÓ D'AMUNT //BARCELONA | 7 JUL VALL DE BOÍ //LLEIDA |
| 6-7 ABR STA. SUSANNA //BARCELONA | |

TITLE SPONSOR

Biking Point

MAIN SPONSOR

MASSI

OFFICIAL SPONSOR

INVERSE

NutriSport

OFFICIAL BIKE WASH

PRORIDE
by PROQUIMA

SUPPORTED BY

UCI

REAL FEDERACIÓN ESPAÑOLA
CICLISMO

FEDERACIÓ CATALANA
CICLISME
1896

TECHNOLOGY PARTNER

GARMIN

OFFICIAL MAPPING

wikiloc

ORGANIZING

OCISPORT
OUTDOOR EXPERIENCES

WWW.COPACATALANABTT.COM

[COPACATALANAINTERNACIONALBTT](https://www.facebook.com/COPACATALANAINTERNACIONALBTT)

[SUPERCUP.CCI](https://www.instagram.com/SUPERCUP.CCI)

WWW.COPACATALANABTT.COM

PRESENTACIÓN



Tras una larga trayectoria la Copa Catalana Internacional BTT Biking Point se consolida como uno de los campeonatos de referencia mundial. El segundo campeonato de XCO que más puntos UCI reparte del planeta (Copa del Mundo aparte). En 2024 la emoción y el mejor ciclismo de competición están asegurados.

Circuito de 7 pruebas formato XCO de categoría UCI y puntuable para el ranking Mundial.



TITLE SPONSOR



MAIN SPONSOR



OFFICIAL SPONSOR



SUPPORTED BY



TECHNOLOGY PARTNER



OFFICIAL MAPPING



ORGANIZING



INSCRIPCIONES



Las inscripciones se podrán realizar a través del formulario de inscripción disponible en la página web del evento hasta el miércoles anterior a la prueba a las 23:59 horas.

El pago se hará directamente en la WEB, si no se hace el pago no se confirma la inscripción. Teléfono: +34 938 088 091. Correo electrónico: hola@ocisport.net, www.ocisport.net.



WWW.COPACATALANABTT.COM



REGLAMENTO

El reglamento oficial de la prueba lo puedes encontrar en la página web del evento:

[REGLAMENTO](#)

PROGRAMA



DOMINGO 24

08:00h Recogida de dorsales (hasta 30 minutos antes de cada carrera)

09:00h 1ª Salida Cadete, Junior (F), Master 30/40 (F) y Master 40/50/60 (M)

10:40h 2ª Salida Élite (F), S23 (F), Junior (M) y Master 30 (M)

10:45h Entrega de premios Cadete, Junior (F), Master 30/40 (F) y Master 40/50/60 (M)

12:30h 3ª Salida Élite (M) y S23 (M)

14:00h Entrega de premios



TITLE SPONSOR



MAIN SPONSOR



OFFICIAL SPONSOR



SUPPORTED BY



TECHNOLOGY PARTNER



OFFICIAL MAPPING



ORGANIZING



LOCALIZACIÓN



Zona deportiva Corró d'Amunt. Les Franqueses del Vallès, Barcelona



Debido a las obras en la carretera, no hay espacio de paddock suficiente para todos los equipos en el espacio destinado más cercano (1).

Es por eso que los 10 primeros equipos de la clasificación por equipos estarán ubicados en el Paddock 1 y los demás en el 2.

TITLE SPONSOR



MAIN SPONSOR



OFFICIAL SPONSOR



SUPPORTED BY



TECHNOLOGY PARTNER



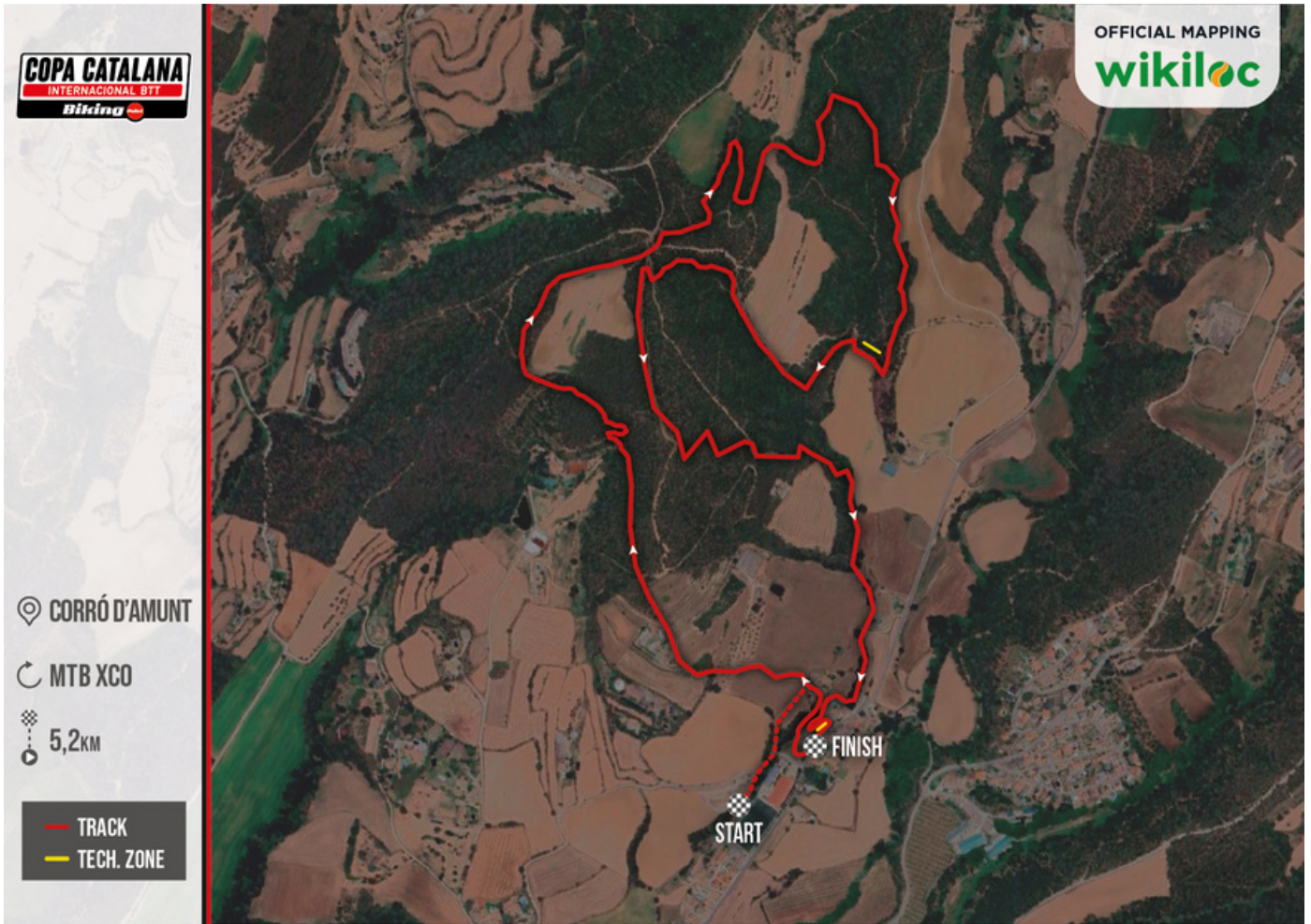
OFFICIAL MAPPING



ORGANIZING



MAPA RECORRIDO



wikiloc

Accede a las rutas oficiales de OCISPORT BIKE en Wikiloc

<p>TITLE SPONSOR</p>		<p>MAIN SPONSOR</p>		<p>OFFICIAL SPONSOR</p>					
<p>SUPPORTED BY</p>				<p>TECHNOLOGY PARTNER</p>		<p>OFFICIAL MAPPING</p>		<p>ORGANIZING</p>	

SERVICIOS



DORSALES

En la primera prueba en la que se participa se recoge el dorsal y será el mismo por las siguientes pruebas del circuito. En caso de pérdida, se cobrarán 5 euros por el siguiente dorsal y la reasignación del participante.

En la primera prueba que se participa también se obtiene la camiseta obsequio del circuito.

PADDOCK

Para los equipos que quieran hacer la reserva, habrá un pago único para todas las pruebas de la Shimano Super Cup Massi 2024. Rellena el formulario de reserva del Paddock en la [web](#).

El horario de entrada al paddock será el sábado de 12.00 a 18.00h y el domingo de 07.30 a 08.30h

Correo electrónico: furgell@ocisport.net y a www.ocisport.net



TITLE SPONSOR



MAIN SPONSOR



OFFICIAL SPONSOR



SUPPORTED BY



TECHNOLOGY PARTNER



OFFICIAL MAPPING



ORGANIZING



MÁS INFORMACIÓN



CATEGORÍAS

- Mujeres: élite, sub-23, júnior, cadete, máster 30 y máster 40 y máster 50/60.
- Hombres: élite, sub-23, júnior, cadete, máster 30, máster 40 y máster 50/60.

PUNTUACIÓN CAMPEONATO

Para la Clasificación General de la Copa Catalana Internacional puntuaran los 6 mejores resultados contando la CRI.

- La repartición de los puntos para el campeonato será de la siguiente manera:

CHAMPIONSHIP POINTS							
1	200	26	22	51	12	76	8
2	175	27	22	52	12	77	8
3	155	28	22	53	12	78	8
4	140	29	22	54	12	79	8
5	128	30	22	55	12	80	8
6	120	31	22	56	12	81	6
7	112	32	22	57	12	82	6
8	104	33	22	58	12	83	6
9	96	34	22	59	12	84	6
10	88	35	22	60	12	85	6
11	80	36	18	61	10	86	6
12	76	37	18	62	10	87	6
13	72	38	18	63	10	88	6
14	68	39	18	64	10	89	6
15	64	40	18	65	10	90	6
16	60	41	16	66	10	91	4
17	56	42	18	67	10	92	4
18	52	43	18	68	10	93	4
19	48	44	18	69	10	94	4
20	44	45	18	70	10	95	4
21	40	46	14	71	8	96	4
22	36	47	14	72	8	97	4
23	32	48	14	73	8	98	4
24	28	49	14	74	8	99	4
25	24	50	14	75	8	100	4
						101<	2

TITLE SPONSOR



MAIN SPONSOR



OFFICIAL SPONSOR



SUPPORTED BY



TECHNOLOGY PARTNER



OFFICIAL MAPPING



ORGANIZING



MÁS INFORMACIÓN



Para la Clasificación por **EQUIPOS** puntuarán de la siguiente manera:

Puntuarán con el 100% de los puntos:

- 2 Élite
- 2 Sub 23
- 2 Fémica Elite
- 2 Fémica Sub 23

Puntuarán con el 50% de los puntos:

- 2 Junior Masculino
- 2 Junior Fémica
- 2 Cadete Masculino
- 2 Cadete Fémica
- 2 Máster 30 Masculino
- 2 Máster 30 Fémica
- 2 Máster 40 Masculino
- 2 Máster 40 Fémica
- 2 Máster 50 Masculino

PUNTOS UCI

La puntuación de los puntos UCI se distribuirá de la siguiente manera, según la categoría:

ONE DAY RACE								
PLACE	HORS CLASS		CLASS 1		CLASS 2	CLASS 3	XCO JUNIOR	XCO JUNIOR SERIES
	ELITE/ U23	U23**	ELITE/ U23	U23**	ELITE/ U23	ELITE/ U23	JUNIOR	JUNIOR
1	100	60	60	15	30	10	20	90
2	80	40	40	10	25	6	18	70
3	60	30	30	5	15	4	16	60
4	50	25	25	3	12	2	14	50
5	40	20	20	1	10	1	12	40
6	35	18	18	X	8	X	10	35
7	30	16	16		6		8	30
8	27	14	14		4		6	27
9	24	12	12		2		4	24
10	22	10	10		1		2	22
11	20	8	8		X		X	20
12	18	6	6					18
13	16	4	4					16
14	14	2	2					14
15	12	1	1					12
16	10	X	X					10
17	9							8
18	8							7
19	7							6
20	6							5
21	5							4
22	4							3
23	3							2
24	2							1
25	1							X
26	X							

*La puntuación puede ser modificada según la actualización del reglamento de la Unión Ciclista Internacional (UCI).

**En el caso de realizar la carrera de Élite y U23 por separado.

TITLE SPONSOR



MAIN SPONSOR



OFFICIAL SPONSOR



SUPPORTED BY



TECHNOLOGY PARTNER



OFFICIAL MAPPING



ORGANIZING



MÁS INFORMACIÓN



PREMIOS

Serán otorgados en la carrera de XCO de la siguiente manera:

Mountain Bike – Prize Money								
Ranking	HC		Class 1 / Classe 1		Class 2 / Classe 2		Class 3 / Classe 3	
	XC		XC		XC		XC	
	M&W ELITE	M&W JUNIOR	M&W ELITE	M&W JUNIOR	M&W ELITE	M&W JUNIOR	M&W ELITE	M&W JUNIOR
1	1.000€	200€	600€	130€	250€	80€	200€	65€
2	800€	130€	500€	100€	200€	65€	150€	50€
3	600€	100€	400€	80€	150€	50€	100€	30€
4	500€	80€	300€	65€	125€	30€	75€	25€
5	400€	65€	250€	55€	100€	25€	50€	20€
6	300€	50€	200€	45€	90€			
7	250€	45€	150€	40€	80€			
8	200€	30€	125€	30€	70€			
9	150€	25€	100€	25€	60€			
10	100€	20€	50€	20€	50€			
TOTAL	4,300€	745€	2,675€	590€	1,175€	250€	575€	190€

* Los importes están sometidos a cambios/ modificaciones según la actualización del reglamento de la Unión Ciclista Internacional (UCI).

Los premios se abonarán a los premiados correspondientes mediante transferencia bancaria en el plazo máximo de dos meses después de la carrera. Se informará al dossier del corredor y al panel de información de cada prueba, del procedimiento para poder recibir el premio:

Si eres uno de los premiados, puedes escribir un correo electrónico a la dirección: rperez@ocisport.net facilitando tu acreditación personal y bancaria (DNI y datos bancarios), para que la organización pueda validar la identidad y realizar la transferencia bancaria correspondiente al premio obtenido.

TITLE SPONSOR



MAIN SPONSOR



OFFICIAL SPONSOR



SUPPORTED BY



TECHNOLOGY PARTNER



OFFICIAL MAPPING



ORGANIZING



INFORMACIÓN ADICIONAL



SERVICIOS MÉDICOS

Dispositivo: 1 SVA & 1 SVB

HOSPITAL DE REFERENCIA

HOSPITAL GENERAL DE GRANOLLERS

Direcció: Carrer de Francesc Ribas, s/n, 08402 Granollers, Barcelona

Horari: Obert 24 hores

Telèfon: 938 42 50 00

CONTACTO EMERGENCIA

Organización: +34 638 602 777

Emergencias: 112

ORGANIZACIÓN

Correo de contacto: hola@ocisport.net



TITLE SPONSOR



MAIN SPONSOR



OFFICIAL SPONSOR



SUPPORTED BY



TECHNOLOGY PARTNER



OFFICIAL MAPPING



ORGANIZING



INSTITUTIONAL SPONSORS



Ajuntament de
**les Franqueses
del Vallès**



Patronat Municipal
d'Esports
Les Franqueses del Vallès



**LESFRANQUESES
DELVALLÈS 2024**
VILA EUROPEA DE L'ESPORT
EUROPEAN TOWN OF SPORT



Club Ciclista
Corró d'Amunt

MAIN SPONSOR

Biking 

OFFICIAL SPONSOR



TECHNOLOGY PARTNER

GARMIN.

OFFICIAL MAPPING

wikiloc

OFFICIAL BIKE WASH

PRORIDE
by PROQUIMIA

SUPPORTED BY

